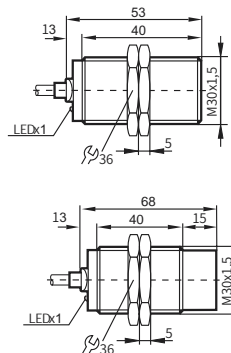


### 尺寸图



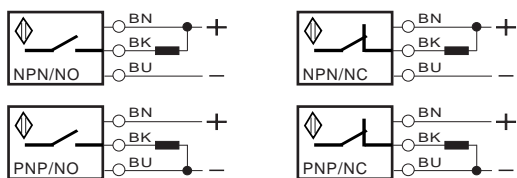
### 技术参数

齐平	输出	型号
齐平	NPN.NO	FN10-M30-NOD1
	NPN.NC	FN10-M30-NCD1
	PNP.NO	FN10-M30-POD1
	PNP.NC	FN10-M30-PCD1
非齐平	NPN.NO	MN15-M30-NOD1
	NPN.NC	MN15-M30-NCD1
	PNP.NO	MN15-M30-POD1
	PNP.NC	MN15-M30-PCD1

ABS	/	( )	
	: M30*53	: M30*68	
		30x 30x 1t	
	NPV/PNP ( )		
	NO/NC		
	4. 8mm 2 PVC		
	24 VDC		
	10- 30 VDC		
	: 400 Hz	: 300 Hz	
	LED		
	-25 °C - +75 °C		
	200 mA		
	<15% (Sr)		
	I EC	I P67	
	10 55Hz	1. 5mm X Y Z	2h
	3%		
	3. 3V (	100nA	2m )
	10nA		
	: 10mm	: 15mm	10%±

### 接线图



BN :      BU :      BK :